

特別養護老人ホーム

つくし園

お問い合わせ、ご見学等はこちらから

☎ 078-582-0041

〒651-1262 神戸市北区山田町東下字野田南30
FAX.078-582-0447



真心つくして 笑顔と安心を

春には周辺につくしが芽生える、空気のすんだ田園情緒豊かな地に開設され、ご利用者を職員一同真心つくしてお世話をさせていただくよう『つくし園』と名付けられました。ご家族とも親しく交わり、地域の皆様のご協力を得てご利用者が明るく健全な日常生活を送っていただける施設です。

特別養護
老人ホーム
(介護老人福祉施設)

定員110名

デイサービス
(通所介護)

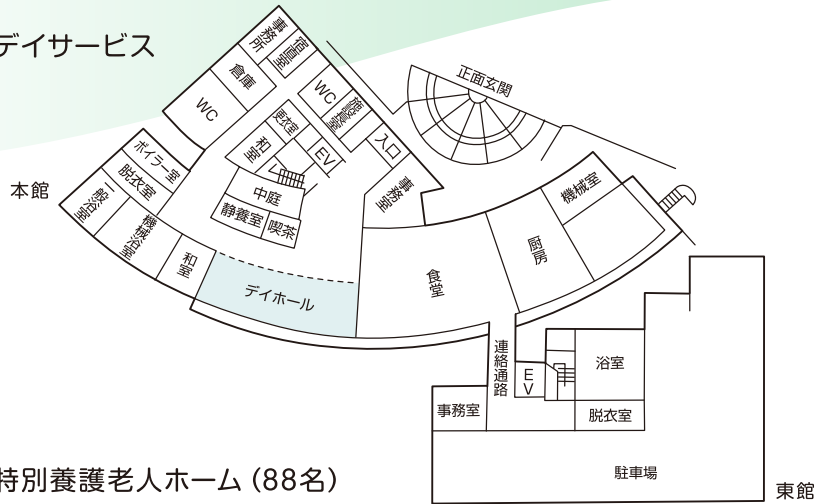
ショートステイ
(短期入所生活介護)

定員20名



フロアのご案内

1F デイサービス



デイホール



浴室

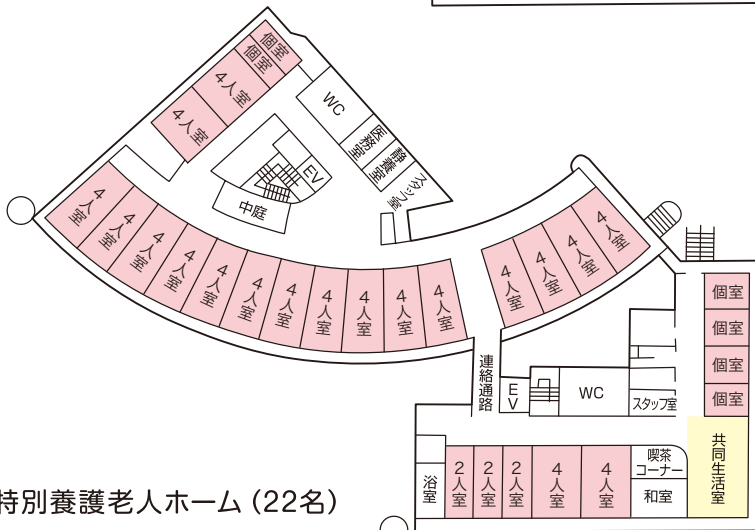


食堂

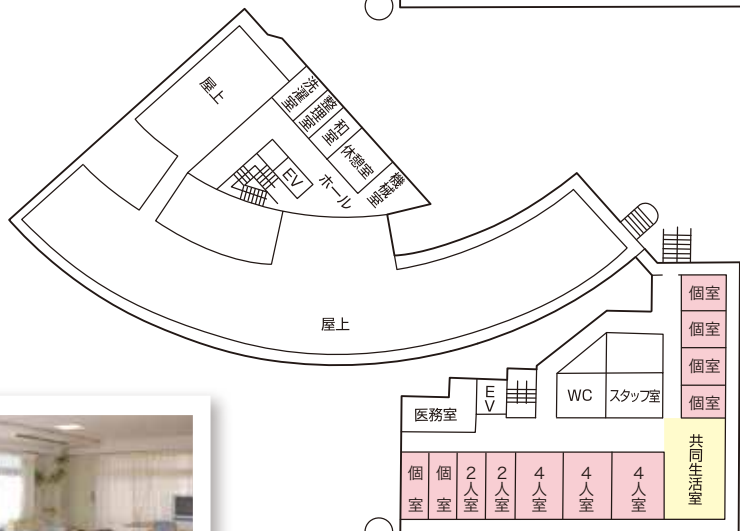


喫茶コーナー

2F 特別養護老人ホーム (88名)



3F 特別養護老人ホーム (22名)



共同生活室



屋上庭園

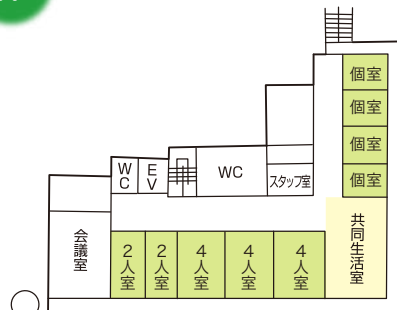


2人室



特別浴室

4F ショートステイ (20名)



共同生活室