

## 特別養護老人ホーム

# ひよどりホーム

お問い合わせ、ご見学等はこちらから

 **078-743-6100**

〒651-1124 神戸市北区ひよどり北町3-2  
FAX.078-743-6110



## 緑豊かな環境で ご利用者さんが望む 生活をサポートします

ご年齢を重ねることで生活しづらい状態となられた方であっても、その方が望む暮らしの実現に向けて、その方と共に歩んでまいります。また「ひよどりホーム」は、ユニット型と従来型の2種類を併せ持つ特別養護老人ホームとなっており、ご利用者さんの多様なニーズにお応えいたします。



特別養護  
老人ホーム  
(介護老人福祉施設)

ユニット型 定員60名

従来型 定員40名

きさらぎホール  
(地域交流スペース)

収容人数80名  
※着席時

ショートステイ  
(短期入所生活介護)

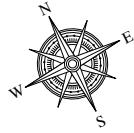
空床利用型

# フロアのご案内

## 1階



休憩所



喫茶コーナー



地域交流スペース

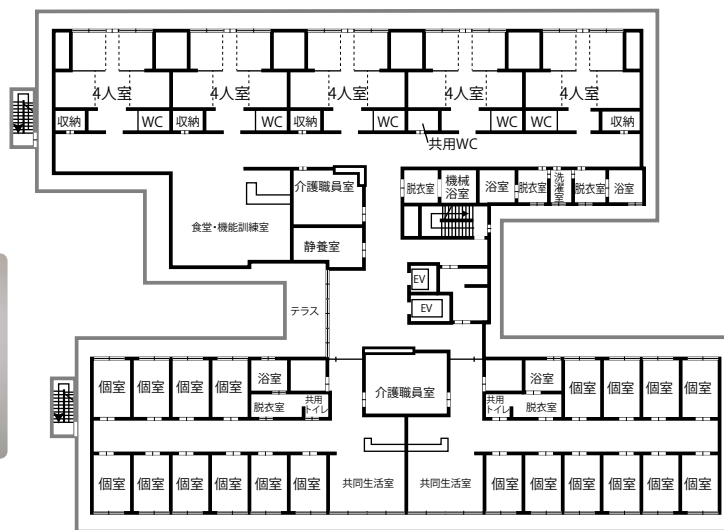


共同生活室



食堂・機能訓練室

## 2階～3階



個室



浴室



浴室



4人室



機械浴室